

# دليل خدمة Dell™ Inspiron™ 1011

[لوحة زر الطاقة](#)  
[USB و لوحة بطاقة SIM](#)  
[موصل محول التيار المتردد](#)  
[لوحة النظام](#)  
[الذاكرة](#)  
[البطارية الخلفية المصغرة](#)  
[النشئة](#)  
[الكاميرا](#)  
[تحديث نظام الإيصال والإخراج الأساسي \(BIOS\)](#)

[قبل أن تبدأ](#)  
[البطارية](#)  
[لوحة المفاتيح](#)  
[محرك القرص الصلب](#)  
[مسند راحة اليد](#)  
[رف مسند راحة اليد](#)  
[بطاقات الاتصال](#)  
[لوحة مصباح حالة الطاقة/البطارية](#)  
[الساعات](#)  
[بطاقة داخلية مزودة بتقنية Bluetooth](#)

## الملاحظات والتنبيهات والتحذيرات

**ملاحظة:** تشير الملاحظة إلى المعلومات الهامة التي تساعدك على تحقيق أقصى استفادة من جهاز الكمبيوتر لديك.

**تنبيه:** يشير التنبيه إلى احتمال تلف المكونات المادية أو فقدان البيانات، ويخبرك بكيفية تجنب المشكلة.

**تحذير:** يشير التحذير إلى احتمال حدوث تلف بالمتعلقات أو إصابة شخصية أو الوفاة.

المعلومات الواردة في هذه الوثيقة عرضة للتغيير بدون إشعار.  
© 2009 Dell Inc. كافة الحقوق محفوظة.

يُمنع منعاً باتاً إجراء أي نسخ لهذه المواد بأي شكل من الأشكال بدون إذن كتابي من شركة Dell Inc.

العلامات التجارية المستخدمة في هذا النص: Dell و شعار Dell Inspiron هي علامات تجارية لشركة Bluetooth ; Dell Inc. هي علامة تجارية مسجلة لشركة Bluetooth SIG, Inc. وتستخدمها شركة Dell تحت الترخيص، Microsoft Windows و Windows Vista هي علامات تجارية أو علامات تجارية مسجلة لشركة Microsoft Corporation في الولايات المتحدة و/أو دول أخرى.

قد يتم استخدام علامات تجارية وأسماء تجارية أخرى في هذا المستند للإشارة إلى إما الكيانات المالكة لهذه العلامات والأسماء أو إلى منتجاتها. تنتمي شركة Dell Inc. أي سعي من جانبها لاستهلاك علامات تجارية أو أسماء تجارية بخلاف تلك الخاصة بها.

موديل PP19S

أبريل 2009 مراجعة A00

## موصل محول التيار المتردد

دليل خدمة Dell™ Inspiron™ 1011

إزالة موصل محول التيار المتردد

إعادة تركيب موصل محول التيار المتردد

⚠ تحذير: قبل أن تبدأ العمل بداخل الكمبيوتر، يرجى قراءة معلومات الأمان الواردة مع جهاز الكمبيوتر. لمزيد من المعلومات حول أفضل ممارسات الأمان، راجع Regulatory Compliance Homepage (الصفحة الرئيسية لسياسة الالتزام بالقوانين) على الموقع التالي: [www.dell.com/regulatory\\_compliance](http://www.dell.com/regulatory_compliance).

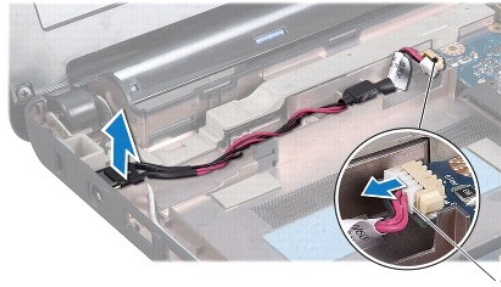
⚠ تنبيه: لتجنب تفريغ الشحنات الإلكترونية، قم بتوصيل نفسك بطرف أرضي باستخدام شريط تاريز للمعصم، أو بواسطة لمس سطح معدني غير مطلي من وقت لآخر.

⚠ تنبيه: لا يجب إجراء إصلاحات في الكمبيوتر إلا بواسطة فني خدمة معتمد. لا يغطي الضمان أي تلف ناتج عن أعمال صيانة غير معتمدة من قبل Dell™.

⚠ تنبيه: للمساعدة على منع إتلاف لوحة النظام، قم بإزالة البطارية الرئيسية (انظر [إزالة البطارية](#)) قبل العمل داخل الكمبيوتر.

## إزالة موصل محول التيار المتردد

1. اتبع التعليمات الواردة في [قبل أن تبدأ](#).
2. قم بإزالة البطارية (انظر [إزالة البطارية](#)).
3. قم بإزالة لوحة المفاتيح (انظر [إزالة لوحة المفاتيح](#)).
4. قم بإزالة مسند راحة اليد (انظر [إزالة مسند راحة اليد](#)).
5. قم بإزالة محرك القرص الصلب (انظر [إزالة محرك الأقراص الثابتة](#)).
6. قم بإزالة رف مسند راحة اليد (انظر [إزالة رف مسند راحة اليد](#)).
7. قم بإزالة موصل USB و لوحة بطاقة SIM (انظر [إزالة لوحة بطاقة SIM و USB](#)).
8. افصل كبل موصل محول التيار المتردد من موصل لوحة النظام.
9. ارفع موصل محول التيار المتردد إلى خارج قاعدة الكمبيوتر.



1 موصل كبل محول التيار المتردد

## إعادة تركيب موصل محول التيار المتردد

1. ضع موصل محول التيار المتردد في لوحة النظام.
2. صل كبل موصل محول التيار المتردد بموصل لوحة النظام.

3. أءء وءء موصل USB وءوءة بءءقة SIM (انءر إءءءة وءء لوءة بءءقة USB و SIM).
4. أءء وءء رف مسءء رءءة الءء (انءر إءءءة وءء رف مسءء رءءة الءء).
5. أءء وءء القرص الصلب (انءر إءءءة ءركب موءك القرص ءءءء).
6. أءء وءء مسءء رءءة الءء (انءر إءءءة ءركب مسءء رءءة الءء).
7. أءء وءء لوءة المءءءء (انءر إءءءة ءركب لوءة المءءءء).
8. أءء وءء البءءءة (انءر اسءءءال البءءءة).

---

[رءوء ءى صءءة المءءءءء](#)

## لوحة مصباح حالة الطاقة / البطارية

دليل خدمة Dell™ Inspiron™ 1011

- إزالة لوحة مصباح حالة الطاقة/البطارية
- إعادة وضع لوحة مصباح حالة الطاقة/البطارية

⚠ تحذير: قبل أن تبدأ العمل بداخل الكمبيوتر، يرجى قراءة معلومات الأمان الواردة مع جهاز الكمبيوتر. لمزيد من المعلومات حول أفضل ممارسات الأمان، راجع Regulatory Compliance Homepage (الصفحة الرئيسية لسياسة الالتزام بالقوانين) على الموقع التالي: [www.dell.com/regulatory\\_compliance](http://www.dell.com/regulatory_compliance).

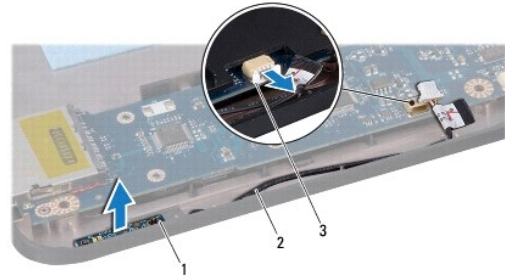
⚠ تنبيه: لتجنب تفريغ الشحنات الإلكترونية/الستاتيكية، قم بتوصيل نفسك بطرف أرضي باستخدام شريط تاريز للمعصم، أو بواسطة لمس سطح معدني غير مطلي من وقت لآخر.

⚠ تنبيه: لا يجب إجراء إصلاحات في الكمبيوتر إلا بواسطة فني خدمة معتمد. لا يغطي الضمان أي تلف ناتج عن أعمال صيانة غير معتمدة من قبل Dell™.

⚠ تنبيه: للمساعدة على منع إتلاف لوحة النظام، قم بإزالة البطارية الرئيسية (انظر [إزالة البطارية](#)) قبل العمل داخل الكمبيوتر.

## إزالة لوحة مصباح حالة الطاقة / البطارية

1. اتبع التعليمات الواردة في [قبل أن تبدأ](#).
2. قم بإزالة البطارية (انظر [إزالة البطارية](#)).
3. قم بإزالة لوحة المفاتيح (انظر [إزالة لوحة المفاتيح](#)).
4. قم بإزالة مسند راحة اليد (انظر [إزالة مسند راحة اليد](#)).
5. قم بإزالة محرك القرص الصلب (انظر [إزالة محرك الأقراص الثابتة](#)).
6. قم بإزالة رف مسند راحة اليد (انظر [إزالة رف مسند راحة اليد](#)).
7. افصل كبل لوحة مصباح حالة الطاقة/البطارية من موصل لوحة النظام، هذا إذا لم تكن قد قمت بذلك بالفعل في أثناء إزالة رف مسند راحة اليد.
8. ارفع لوحة مصباح حالة الطاقة/البطارية بعيداً عن قاعدة الكمبيوتر.



1	لوحة مصباح حالة الطاقة/البطارية	2	كبل لوحة مصباح حالة البطارية
3	موصل كبل لوحة مصباح حالة الطاقة/البطارية		

## إعادة وضع لوحة مصباح حالة الطاقة / البطارية

1. قم بمحاذاة الفتحات الموجودة في لوحة مصباح حالة الطاقة/البطارية مع البروز الموجود على قاعدة الكمبيوتر ثم احتفظ به في مكانه.
2. صل كبل لوحة مصباح حالة الطاقة/البطارية بموصل لوحة النظام.
3. أعد وضع رف مسند راحة اليد (انظر [إعادة وضع رف مسند راحة اليد](#)).

4. أعد وضع القرص الصلب (انظر إعادة تركيب محرك القرص الثابت).

5. أعد وضع مسند راحة اليد (انظر إعادة تركيب مسند راحة اليد).

6. أعد وضع لوحة المفاتيح (انظر إعادة تركيب لوحة المفاتيح).

7. أعد وضع البطارية (انظر استبدال البطارية).

---

[رجوع إلى صفحة المحتويات](#)

[رجوع إلى صفحة المحتويات](#)

## قبل أن تبدأ

### دليل خدمة Dell™ Inspiron™ 1011

- 1 [الأدوات الموصى باستخدامها](#)
- 2 [إيقاف تشغيل الكمبيوتر](#)
- 3 [قبل العمل داخل الكمبيوتر](#)

يتناول هذا القسم إجراءات إزالة المكونات وتركيبها في جهاز الكمبيوتر. ما لم يتم توضيح غير ذلك، فإن كل إجراء من الإجراءات يفترض توفر الشروط التالية:

- 1 قيامك بإجراء الخطوات الواردة في [إيقاف تشغيل الكمبيوتر](#) و [قبل العمل داخل الكمبيوتر](#).
- 1 قيامك بقراءة معلومات الأمان الواردة مع الكمبيوتر.
- 1 تتوفر إمكانية استبدال أحد المكونات أو — في حالة شرائه بصورة منفصلة — تركيبه عن طريق تنفيذ إجراءات الإزالة بترتيب عكسي.

## الأدوات الموصى باستخدامها

قد تتطلب الإجراءات الواردة في هذا المستند استخدام الأدوات التالية:

- 1 مفك صغير مستوي الحافة
- 1 مفك فيليبس
- 1 مخطاط بلاستيكي
- 1 يتوفر القرص المضغوط الخاص بترقية BIOS أو برنامج تحديث BIOS المتوفر على موقع ويب الخاص بالدعم التابع لشركة Dell على العنوان [support.dell.com](http://support.dell.com)

## إيقاف تشغيل الكمبيوتر

△ **تنبيه:** لتفادي فقد البيانات، عليك بحفظ جميع الملفات المفتوحة وإغلاقها، ثم قم بإنهاء جميع البرامج المفتوحة قبل إيقاف تشغيل الكمبيوتر.

1. احفظ جميع الملفات المفتوحة ثم قم بإغلاقها وقم بإنهاء جميع البرامج المفتوحة.

2. إيقاف تشغيل نظام التشغيل:

*Windows® XP:*

انقر فوق **Start** (⏏) ← **Shut Down** (إيقاف التشغيل) ← **Shut down** (إيقاف التشغيل).

*Ubuntu® Dell Desktop:*

انقر فوق **Quit** (إنهاء) (⏏) ← **Shut down** (إيقاف التشغيل).

*Ubuntu Classic Desktop:*

انقر فوق **Shut down** (إيقاف التشغيل).

3. تأكد من إيقاف تشغيل الكمبيوتر وجميع الأجهزة المتصلة به. إذا لم يتوقف تشغيل الكمبيوتر والأجهزة المتصلة به تلقائيًا عند إيقاف تشغيل نظام التشغيل، فاضغط مع الاستمرار على زر الطاقة حتى يتم إيقاف تشغيل الكمبيوتر.

## قبل العمل داخل الكمبيوتر

استعن بإرشادات السلامة التالية لمساعدتك على حماية الكمبيوتر من أي تلف محتمل، وللمساعدة كذلك على ضمان سلامتك الشخصية.

⚠ **تحذير:** قبل أن تبدأ العمل بداخل الكمبيوتر، يرجى قراءة معلومات الأمان الواردة مع جهاز الكمبيوتر. لمزيد من المعلومات حول أفضل ممارسات الأمان، راجع [Regulatory Compliance Homepage](#) (الصفحة الرئيسية لسياسة الالتزام بالقوانين) على الموقع التالي: [www.dell.com/regulatory\\_compliance](http://www.dell.com/regulatory_compliance).

△ **تنبيه:** تعامل مع المكونات والبطاقات بحذر. لا تلمس المكونات أو مناطق التلامس الموجودة على إحدى البطاقات. أمسك البطاقة من حوافها أو من دعامة التركيب المعدنية الخاصة بها. أمسك المكونات مثل المعالج من الحواف، وليس من السنون الموجودة به.

△ **تنبيه:** لا يجب إجراء إصلاحات في الكمبيوتر إلا بواسطة فني خدمة معتمد. لا يشمل الضمان أي تلف ناتج عن أعمال صيانة غير معتمدة من قبل Dell.

△ **تنبيه:** عندما تقوم بفصل أحد الكيبلات، اسحب هذا الكبل من الموصل أو لسان المحب الخاص به وليس من الكبل نفسه. يوجد في بعض الكيبلات موصلات ذات السنن للثبيث، فإذا كنت تقوم بفصل هذا النوع من الكيبلات، فاضغط على لسان الثبيث قبل فصل الكبل. أثناء سحب الموصلات لفصلها، حافظ على محاذاتها بشكل مستو لتجنب ثني أي من سنون الموصل. تأكد أيضًا من صحة اتجاه ومحاذاة كلا الموصليين قبل توصيل أي كبل.

⚠ **تنبيه:** لتجنب إتلاف الكمبيوتر، التزم بالخطوات التالية قبل أن تبدأ في التعامل مع الأجزاء الداخلية للكمبيوتر.

1. تأكد من استواء سطح العمل ونظافته لتجنب تعرض غطاء الكمبيوتر للخدش.

2. أوقف تشغيل الكمبيوتر. انظر [إيقاف تشغيل الكمبيوتر](#).

⚠ **تنبيه:** لفصل كبل شبكة، عليك أولاً بفصل هذا الكبل عن الكمبيوتر ثم فصله عن الجهاز المتصل بالشبكة.

3. افصل جميع كبلات الهاتف أو الشبكة عن الكمبيوتر.

4. اضغط وأخرج أي بطاقات مثبتة في "قارئ بطاقات الوسائط".

5. قم بفصل الكمبيوتر وجميع الأجهزة المتصلة به من مأخذ التيار الكهربائي.

6. قم بإزالة البطارية (انظر [إزالة البطارية](#)).

7. أعد الكمبيوتر إلى وضعه الطبيعي، ثم افتح شاشة العرض، واضغط على زر التشغيل لتأريض لوحة النظام.

---

[رجوع إلى صفحة المحتويات](#)

## تحديث نظام الإدخال والإخراج الأساسي (BIOS)

دليل خدمة Dell™ Inspiron™ 1011

1 تحديث BIOS من قرص مضغوط

2 تحديث BIOS من محرك القرص الصلب

3 يومض نظام الإدخال والإخراج الأساسي (BIOS) في نظام التشغيل Ubuntu

في حالة توفر القرص المضغوط الخاص ببرنامج تحديث BIOS مع لوحة النظام الجديدة، فقم بتحديث BIOS من القرص المضغوط. إذا لم يكن لديك القرص المضغوط لبرنامج تحديث BIOS، فقم بتحديث BIOS من محرك القرص الصلب.

**ملاحظة:** الكمبيوتر لديك غير مزود بمحرك أقراص ضوئية داخلي. استخدم محرك أقراص ضوئية خارجي أو أي جهاز تخزين خارجي للقيام بالإجراءات التي تستلزم أقراص.

### تحديث BIOS من قرص مضغوط

1. تأكد من توصيل محول التيار المتردد ومن تركيب البطارية الرئيسية بشكل صحيح.

**ملاحظة:** إذا كنت تستخدم القرص المضغوط لبرنامج تحديث BIOS لتحديث BIOS، فقم بإعداد الكمبيوتر للتمهيد من قرص مضغوط قبل إدخال القرص المضغوط.

2. أدخل القرص المضغوط لبرنامج تحديث BIOS وقم بإعادة تشغيل الكمبيوتر. اتبع الإرشادات التي تظهر على الشاشة. يستمر الكمبيوتر في عملية التمهيد ويقوم بتحديث نظام BIOS الجديد. عند الانتهاء من عملية التحديث، يتم إعادة تشغيل الكمبيوتر تلقائياً.

3. اضغط على <F2> أثناء اختبار التشغيل الذاتي POST للدخول إلى برنامج إعداد النظام.

4. اضغط على <F9> لإعادة تعيين الإعدادات الافتراضية للكمبيوتر.

5. اضغط على <Esc> \* Save changes and reboot (حفظ التغييرات وإعادة التمهيد)، واضغط على <Enter> لحفظ التغييرات التمهيد.

6. قم بإزالة القرص المضغوط لبرنامج تحديث BIOS من المحرك وأعد تشغيل الكمبيوتر.

### تحديث BIOS من محرك القرص الصلب

1. تأكد من توصيل محول التيار المتردد ومن تركيب البطارية الرئيسية بشكل صحيح ومن توصيل كابل الشبكة.

2. قم بتشغيل الكمبيوتر.

3. حدد مكان آخر ملف تحديث BIOS للكمبيوتر لديك على [support.dell.com](http://support.dell.com).

4. انقر فوق **Download Now** (تنزيل الآن) لتنزيل الملف.

5. إذا ظهر الإطار **Export Compliance Disclaimer** (بيان إخلاء مسؤولية الالتزام بالتصدير)، انقر فوق **Yes, I Accept this Agreement** (نعم، أوافق على هذه الاتفاقية). يظهر الإطار **File Download** (تنزيل الملف).

6. انقر فوق **Save this program to disk** (حفظ هذا البرنامج إلى القرص)، ثم انقر فوق **OK** (موافق). يظهر الإطار **Save In** (حفظ في).

7. انقر فوق المسمم لأسفل لعرض القائمة **Save In** (حفظ في) وحدد **Desktop** (سطح المكتب)، ثم انقر فوق **Save** (حفظ). يتم تنزيل الملف على سطح المكتب الخاص بك.

8. انقر فوق **Close** (إغلاق) إذا ظهر الإطار **Download Complete** (انتهاء التنزيل). يظهر رمز الملف على سطح المكتب الخاص بك ويحمل نفس عنوان ملف تحديث BIOS الذي تم تنزيله.

9. انقر تقرأ مزدوجاً فوق رمز الملف الموجود على سطح المكتب واتبع الإرشادات الموضحة على الشاشة.

### يومض نظام الإدخال والإخراج الأساسي (BIOS) في نظام التشغيل Ubuntu

1. تأكد من توصيل محول التيار المتردد ومن تركيب البطارية الرئيسية بشكل صحيح ومن توصيل كابل الشبكة.

2. قم بتشغيل الكمبيوتر.



3. \* ← Places (الأماكن) ← Documents (المستندات).
4. قم بإنشاء مجلد جديد وسمه باسم BIOS.
5. حدد مكان آخر ملف تحديث BIOS للكمبيوتر لديك على [support.dell.com](http://support.dell.com).
6. انقر فوق **Download Now** (تنزيل الآن) لتنزيل الملف.
7. إذا ظهر الإطار **Export Compliance Disclaimer** (بيان إخلاء مسؤولية الالتزام بالتصدير)، انقر فوق **Yes, I Accept this Agreement** (نعم، أوافق على هذه الاتفاقية). يظهر الإطار **File Download** (تنزيل الملف).
8. انقر فوق **Save this program to disk** (حفظ هذا البرنامج إلى القرص)، ثم انقر فوق **OK** (موافق). يظهر الإطار **Save In** (حفظ في).
9. انقر فوق السهم لأسفل لعرض القائمة **Save In** (حفظ في) \* ← Documents (المستندات) ← BIOS. ثم انقر فوق **Save** (حفظ).
10. انقر فوق **Close** (إغلاق) إذا ظهر الإطار **Download Complete** (انتهاء التنزيل). يظهر رمز الملف في مجلد BIOS ويتم تسميته بنفس اسم ملف تحديث BIOS الذي تم تنزيله.
11. افتح تطبيق سطر الأوامر الطرفي وقم بما يلي:
- اكتب `sudo -s`
  - اكتب كلمة المرور الخاصة بك
  - اكتب `cd Documents`
  - اكتب `cd BIOS`
  - النوع `./1011a00`
- تظهر السلسلة `flash start...` (بداية التحديث...).
- سيتم إعادة تشغيل الكمبيوتر تلقائياً بمجرد اكتمال تحديث BIOS.

## بطاقة داخلية مزودة بتقنية Bluetooth® اللاسلكية Dell™ Inspiron™ 1011 دليل خدمة

إزالة بطاقة Bluetooth

إعادة وضع بطاقة Bluetooth

⚠ تحذير: قبل أن تبدأ العمل بداخل الكمبيوتر، يرجى قراءة معلومات الأمان الواردة مع جهاز الكمبيوتر. لمزيد من المعلومات حول أفضل ممارسات الأمان، راجع Regulatory Compliance Homepage (الصفحة الرئيسية لسياسة الالتزام بالقوانين) على الموقع التالي: [www.dell.com/regulatory\\_compliance](http://www.dell.com/regulatory_compliance).

⚠ تنبيه: لتجنب تفريغ الشحنات الإلكترونية، قم بتوصيل نفسك بطرف أرضي باستخدام شريط تاريزض للمعصم، أو بواسطة لمس سطح معدني غير مطلي من وقت لآخر.

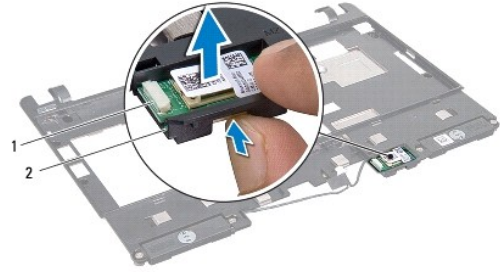
⚠ تنبيه: لا يجب إجراء إصلاحات في الكمبيوتر إلا بواسطة فني خدمة معتمد. لا يغطي الضمان أي تلف ناتج عن أعمال صيانة غير معتمدة من قبل Dell™.

⚠ تنبيه: للمساعدة على منع إتلاف لوحة النظام، قم بإزالة البطارية الرئيسية (انظر [إزالة البطارية](#)) قبل العمل داخل الكمبيوتر.

إذا قمت بطلب بطاقة مزودة بتقنية Bluetooth اللاسلكية مع الكمبيوتر الخاص بك، فستكون البطاقة مركبة بالفعل.

### إزالة بطاقة Bluetooth

1. اتبع التعليمات الواردة في [قبل أن تبدأ](#).
2. قم بإزالة البطارية (انظر [إزالة البطارية](#)).
3. قم بإزالة لوحة المفاتيح (انظر [إزالة لوحة المفاتيح](#)).
4. قم بإزالة مسند راحة اليد (انظر [إزالة مسند راحة اليد](#)).
5. قم بإزالة محرك القرص الصلب (انظر [إزالة محرك الأقراص الثابتة](#)).
6. قم بإزالة رف مسند راحة اليد (انظر [إزالة رف مسند راحة اليد](#)).
7. ادفع البطاقة خارج حاوية بطاقة Bluetooth في رف مسند راحة اليد.



بطاقة Bluetooth	2	حاوية بطاقة Bluetooth	1
-----------------	---	-----------------------	---

### إعادة وضع بطاقة Bluetooth

1. ضع البطاقة في حاوية بطاقة Bluetooth وادفعها حتى تستقر في مكانها.
2. أعد وضع رف مسند راحة اليد (انظر [إعادة وضع رف مسند راحة اليد](#)).
3. أعد وضع القرص الصلب (انظر [إعادة تركيب محرك القرص الثابت](#)).
4. أعد وضع مسند راحة اليد (انظر [إعادة تركيب مسند راحة اليد](#)).

5. أءء وءء لوءة المءءءء (انءر [إءاءة ءرءب لوءة المءءءء](#)).

6. أءء وءء البءارة (انءر [اسءءال البءارة](#)).

---

[رءء إلى صفءة المءءءء](#)

## الكاميرا

### دليل خدمة Dell™ Inspiron™ 1011

[إزالة الكاميرا](#)

[إعادة تركيب الكاميرا](#)

**تحذير:** قبل أن تبدأ العمل بداخل الكمبيوتر، يرجى قراءة معلومات الأمان الواردة مع جهاز الكمبيوتر. لمزيد من المعلومات حول أفضل ممارسات الأمان، راجع Regulatory Compliance Homepage (الصفحة الرئيسية لسياسة الالتزام بالقوانين) على الموقع التالي: [www.dell.com/regulatory\\_compliance](http://www.dell.com/regulatory_compliance).

**تنبيه:** لتجنب تفريغ الشحنات الإلكترونية، قم بتوصيل نفسك بطرف أرضي باستخدام شريط تاريز للمعصم أو بلمس سطح معدني غير مطلي من وقت لآخر (مثل موصل على الجانب الخلفي من الكمبيوتر).

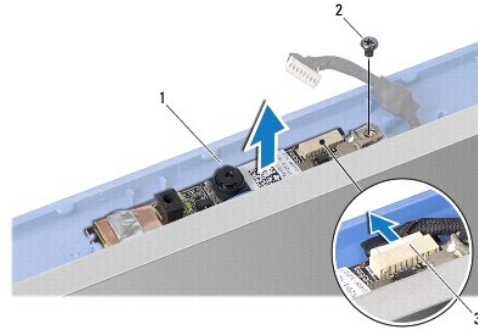
**تنبيه:** لا يجب إجراء إصلاحات في الكمبيوتر إلا بواسطة فني خدمة معتمد. لا يغطي الضمان أي تلف ناتج عن أعمال صيانة غير معتمدة من قبل Dell™.

**تنبيه:** للمساعدة على منع إتلاف لوحة النظام، قم بإزالة البطارية الرئيسية (انظر [إزالة البطارية](#)) قبل العمل داخل الكمبيوتر.

## إزالة الكاميرا

1. اتبع التعليمات الواردة في [قبل أن تبدأ](#).

2. قم بإزالة وجه الشاشة (انظر [إزالة الحافة الأمامية للشاشة](#)).



1	الكاميرا	2	مسمار لولبي
3	موصل كبل الكاميرا		

3. فك المسمار الذي يثبت الكاميرا بغطاء الشاشة.

4. افصل كابل الكاميرا من الموصل.

5. قم بإزالة لوحة الكاميرا.

## إعادة تركيب الكاميرا

1. قم بتوصيل كابل الكاميرا بالموصل.

2. قم بمحاذاة فتحة المسمار اللولبي في لوحة الكاميرا مع فتحة المسمار في غطاء الشاشة.

3. أعد وضع المسمار الذي يثبت الكاميرا بغطاء الشاشة.

4. أعد تركيب وجه الشاشة (انظر [إعادة تركيب وجه الشاشة](#)).



## البطارية الخلووية المصغرة

دليل خدمة Dell™ Inspiron™ 1011

● إزالة البطارية الخلووية المصغرة

● إعادة تركيب البطارية الخلووية المصغرة

⚠ تحذير: قبل أن تبدأ العمل بداخل الكمبيوتر، يرجى قراءة معلومات الأمان الواردة مع جهاز الكمبيوتر. لمزيد من المعلومات حول أفضل ممارسات الأمان، راجع Regulatory Compliance Homepage (الصفحة الرئيسية لسياسة الالتزام بالقوانين) على الموقع التالي: [www.dell.com/regulatory\\_compliance](http://www.dell.com/regulatory_compliance).

⚠ تنبيه: لتجنب تفريغ الشحنات الإلكترونية، قم بتوصيل نفسك بطرف أرضي باستخدام شريط تاريز للمعصم، أو بواسطة لمس سطح معدني غير مطلي من وقت لآخر.

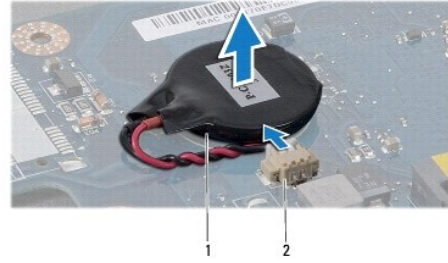
⚠ تنبيه: لا يجب إجراء إصلاحات في الكمبيوتر إلا بواسطة فني خدمة معتمد. لا يغطي الضمان أي تلف ناتج عن أعمال صيانة غير معتمدة من قبل Dell™.

⚠ تنبيه: للمساعدة على منع إتلاف لوحة النظام، قم بإزالة البطارية الرئيسية (انظر [إزالة البطارية](#)) قبل العمل داخل الكمبيوتر.

## إزالة البطارية الخلووية المصغرة

1. اتبع التعليمات الواردة في [قبل أن تبدأ](#).

2. اتبع التعليمات من [الخطوة 2](#) إلى [الخطوة 10](#) في [إزالة لوحة النظام](#).



بطارية خلووية مصغرة	2	موصل كبل البطارية الخلووية المصغرة
---------------------	---	------------------------------------

3. فصل كبل البطارية الخلووية المصغرة من موصل لوحة النظام.

4. ارفع البطارية الخلووية المصغرة خارج قاعدة الكمبيوتر.

## إعادة تركيب البطارية الخلووية المصغرة

1. أعد وضع البطارية الخلووية المصغرة.

2. قم بتوصيل كبل البطارية الخلووية المصغرة بموصل لوحة النظام.

3. اتبع التعليمات من [الخطوة 3](#) إلى [الخطوة 11](#) في [إعادة تركيب لوحة النظام](#).

## الشاشة

### دليل خدمة Dell™ Inspiron™ 1011

- مجموعة الشاشة
- الحافة الأمامية للشاشة
- لوحة الشاشة
- كابل لوحة الشاشة

⚠ تحذير: قبل أن تبدأ العمل بداخل الكمبيوتر، يرجى قراءة معلومات الأمان الواردة مع جهاز الكمبيوتر. لمزيد من المعلومات حول أفضل ممارسات الأمان، راجع Regulatory Compliance Homepage (الصفحة الرئيسية لسياسة الالتزام بالقوانين) على الموقع التالي: [www.dell.com/regulatory\\_compliance](http://www.dell.com/regulatory_compliance).

⚠ تنبيه: لتجنب تفريغ الشحنات الإلكترونية وستاتيكية، قم بتوصيل نفسك بطرف أرضي باستخدام شريط تأريض للمصمم، أو بواسطة لمس سطح معدني غير مطلي من وقت لآخر.

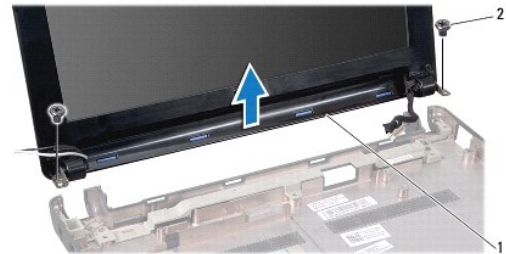
⚠ تنبيه: لا يجب إجراء إصلاحات في الكمبيوتر إلا بواسطة فني خدمة معتمد. لا يغطي الضمان أي تلف ناتج عن أعمال صيانة غير معتمدة من قبل Dell™.

⚠ تنبيه: للمساعدة على منع إتلاف لوحة النظام، قم بإزالة البطارية الرئيسية (انظر [إزالة البطارية](#)) قبل العمل داخل الكمبيوتر.

## مجموعة الشاشة

### إزالة مجموعة الشاشة

1. اتبع التعليمات الواردة في [قبل أن تبدأ](#).
2. قم بإزالة البطارية (انظر [إزالة البطارية](#)).
3. قم بإزالة لوحة المفاتيح (انظر [إزالة لوحة المفاتيح](#)).
4. قم بإزالة مسند راحة اليد (انظر [إزالة مسند راحة اليد](#)).
5. قم بإزالة محرك القرص الصلب (انظر [إزالة محرك الأقراص الثابتة](#)).
6. قم بإزالة رف مسند راحة اليد (انظر [إزالة رف مسند راحة اليد](#)).
7. قم بإزالة موصل USB و لوحة بطاقة SIM (انظر [إزالة لوحة بطاقة USB و SIM](#)).
8. قم بإزالة موصل محول التيار المتردد (انظر [إزالة موصل محول التيار المتردد](#)).
9. قم بإزالة لوحة النظام دون نزع وحدة الذاكرة و البطارية الخلية المصغرة (انظر [إزالة لوحة النظام](#)).
01. انتبه لتوجيه كل بطاقة Mini-Card و اسحب كبلات بطاقة Mini-Card خارج قاعدة الكمبيوتر.
11. قم بإزالة المسامير اللولبيين المشقطين للشاشة في قاعدة الكمبيوتر.



1	مجموعة الشاشة	2	مسامير لولبية (2)
---	---------------	---	-------------------

21. ارفع مجموعة الشاشة وقم بإزالتها من قاعدة الكمبيوتر.

## إعادة وضع مجموعة الشاشة

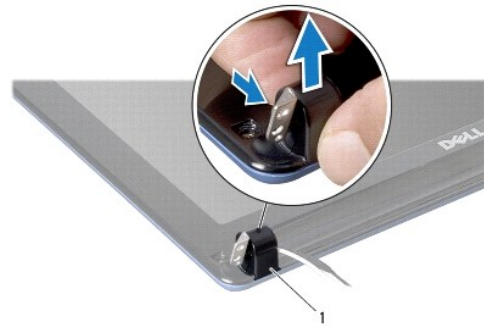
1. ضع مجموعة الشاشة في مكانها وأعد وضع المسامير المثبتة لمجموعة الشاشة في قاعدة الكمبيوتر.
2. قم بتوجيه كبلات Mini-Card وتوصيلها ببطاقات Mini-Card الأخرى، (انظر [إعادة تركيب بطاقة Mini-Card](#)).
3. أعد تركيب لوحة النظام (انظر [إعادة تركيب لوحة النظام](#)).
4. أعد تركيب موصل محول التيار المتردد (انظر [إعادة تركيب موصل محول التيار المتردد](#)).
5. أعد وضع موصل USB ولوحة بطاقة SIM (انظر [إعادة وضع لوحة بطاقة USB وSIM](#)).
6. أعد وضع رف مسند راحة اليد (انظر [إعادة وضع رف مسند راحة اليد](#)).
7. أعد وضع القرص الصلب (انظر [إعادة تركيب محرك القرص الثابت](#)).
8. أعد وضع مسند راحة اليد (انظر [إعادة تركيب مسند راحة اليد](#)).
9. أعد وضع لوحة المفاتيح (انظر [إعادة تركيب لوحة المفاتيح](#)).
01. أعد وضع البطارية (انظر [استبدال البطارية](#)).

## الحافة الأمامية للشاشة

### إزالة الحافة الأمامية للشاشة

⚠ تنبيه: اعلم أن إطار الشاشة ضعيف للغاية. لذا، كن حذرًا جدًا عند إزالته حتى لا تتلفه.

1. قم بإزالة مجموعة الشاشة (انظر [إزالة مجموعة الشاشة](#)).
2. اضغط على رؤوس الغطاء المفصلي ثم قم بإزالتها (واحد في كل جانب).



1 رؤوس الغطاء المفصلي (2)

3. قم بإزالة الوسائتين المطاطيتين (واحدة في كل جانب) من المسامير اللولبية للحافة الأمامية للشاشة.
4. قم بترك المسامير اللولبية على الحافة الأمامية للشاشة.
5. ارفع الحافة الداخلية من إطار الشاشة بحرص مستخدمًا أطراف أصابعك.





1	مسمار لولبية (2)	2	الوسائد المطاطية (2)
3	وجه الشاشة		

6. قم بإزالة إطار الشاشة.

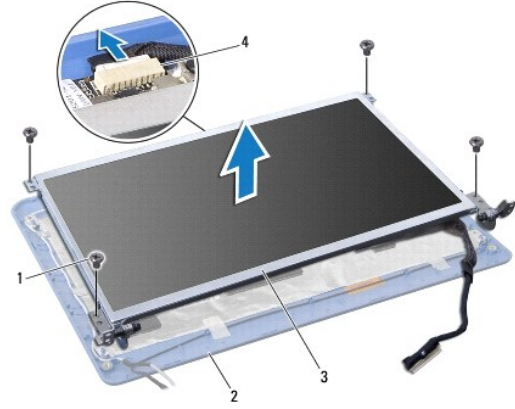
### إعادة تركيب وجه الشاشة

1. قم بإعادة محاذاة حافة الشاشة فوق لوحة الشاشة وأدخلها في مكانها برفق.
2. استبدل المسمارين المستخدمين لتثبيت الحافة الأمامية للشاشة.
3. قم بإزالة الوسادتين المطاطيتين (واحدة في كل جانب) من المسمار اللولبية للحافة الأمامية للشاشة.
4. اضغط على رؤوس الغطاء المفصلي ثم أعد تركيبها.
5. أعد تركيب مجموعة الشاشة (انظر [إعادة وضع مجموعة الشاشة](#)).

## لوحة الشاشة

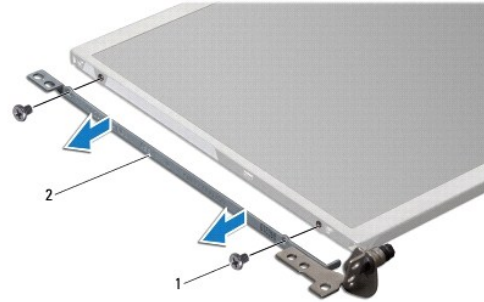
### إزالة لوحة الشاشة

1. قم بإزالة مجموعة الشاشة (انظر [إزالة مجموعة الشاشة](#)).
2. قم بإزالة وجه الشاشة (انظر [إزالة الحافة الأمامية للشاشة](#)).
3. قم بفصل كبل الكاميرا من موصلها في غطاء الشاشة.
4. قم بفك المسمار الأربعة التي تثبت لوحة الشاشة في غطاء الشاشة.
5. قم بإزالة لوحة الشاشة.



1	مسامير لولبية (4)	2	غطاء الشاشة
3	لوحة الشاشة	4	موصل كبل الكاميرا

6. قم بإزالة المسامير الستة (ثلاثة على كل جانب) التي تثبت دعائم لوحة الشاشة على لوحة الشاشة.



1	مسامير لولبية (4)	2	مساند لوحة الشاشة (2)
---	-------------------	---	-----------------------

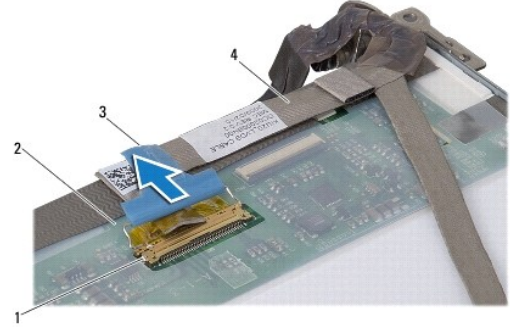
### إعادة تركيب لوحة الشاشة

1. قم بتركيب دعائم الشاشة بلوحة الشاشة عن طريق إعادة وضع المسامير على كل جانب من جانبي لوحة الشاشة.
2. قم بمحاذاة فتحات المسامير اللولبية في لوحة الشاشة مع الفتحات الموجودة في غطاء الشاشة.
3. أعد تركيب المسامير الأربعة التي تثبت لوحة الشاشة بغطائها.
4. قم بتوصيل كبل الكاميرا بموصلها الموجود في غطاء الشاشة.
5. أعد تركيب وجه الشاشة (انظر [إعادة تركيب وجه الشاشة](#)).
6. أعد تركيب مجموعة الشاشة (انظر [إعادة وضع مجموعة الشاشة](#)).

### كابل لوحة الشاشة

## إزالة كابل لوحة الشاشة

1. اتبع التعليمات الواردة في [فصل أن تبدأ](#).
2. قم بإزالة مجموعة الشاشة (انظر [إزالة مجموعة الشاشة](#)).
3. قم بإزالة وجه الشاشة (انظر [إزالة الحافة الأمامية للشاشة](#)).
4. قم بإزالة لوحة الشاشة (انظر [إزالة لوحة الشاشة](#)).
5. قم بتقلب لوحة الشاشة ووضعها على سطح نظيف.
6. ارفع الشريط الموصل الذي يثبت الكابل المطوي بموصل لوحة الشاشة، ثم افصل الكابل المطوي.



1	موصل لوحة الشاشة	2	الجانب الخلفي للوحة الشاشة
3	الشريط الموصل	4	الكابل المطوي

## إعادة تركيب كابل لوحة الشاشة

1. قم بتوصيل الكابل المطوي بموصل لوحة الشاشة وثبته بالشريط الموصل.
2. أعد تركيب لوحة الشاشة (انظر [إعادة تركيب لوحة الشاشة](#)).
3. أعد تركيب وجه الشاشة (انظر [إعادة تركيب وجه الشاشة](#)).
4. أعد تركيب مجموعة الشاشة (انظر [إعادة وضع مجموعة الشاشة](#)).

[رجوع إلى صفحة المحتويات](#)

## محرك القرص الصلب

دليل خدمة Dell™ Inspiron™ 1011

إزالة محرك الأقراص الثابتة

إعادة تركيب محرك القرص الثابت.

تحذير: قبل أن تبدأ العمل بداخل الكمبيوتر، يرجى قراءة معلومات الأمان الواردة مع جهاز الكمبيوتر. لمزيد من المعلومات حول أفضل ممارسات الأمان، راجع Regulatory Compliance Homepage (الصفحة الرئيسية لسياسة الالتزام بالقوانين) على الموقع التالي: [www.dell.com/regulatory\\_compliance](http://www.dell.com/regulatory_compliance).

تحذير: إذا قمت بإزالة محرك القرص الصلب من الكمبيوتر والقرص ساخن، Zaprax الغلاف المعدني لمحرك القرص الصلب.

تنبيه: لتفادي فقد البيانات قم بإيقاف تشغيل الكمبيوتر (انظر إيقاف تشغيل الكمبيوتر) قبل إزالة محرك القرص الصلب. لا تقم بإزالة محرك القرص الصلب أثناء تشغيل الكمبيوتر، أو وهو في حالة "السكون".

تنبيه: محركات الأقراص الصلبة حساسة للغاية. كن حذرًا عند التعامل مع محرك القرص الصلب.

تنبيه: لا يجب إجراء إصلاحات في الكمبيوتر إلا بواسطة فني خدمة معتمد. لا يشمل الضمان أي تلف ناتج عن أعمال صيانة غير معتمدة من قبل Dell.

تنبيه: للمساعدة على منع إتلاف لوحة النظام، قم بإزالة البطارية الرئيسية (انظر إزالة البطارية) قبل العمل داخل الكمبيوتر.

ملاحظة: لا تضمن Dell توافق محركات الأقراص الصلبة ولا تقدم الدعم فيما يتعلق بها إذا كانت من مصادر أخرى بخلاف Dell.

ملاحظة: إذا كنت تقوم بتثبيت أحد محركات الأقراص الصلبة من مصدر آخر غير Dell، فإليك مستحاج إلى تثبيت نظام تشغيل وبرامج تشغيل وأدوات مساعدة على محرك القرص الصلب الجديد (انظر دليل Dell Technology Guide).

## إزالة محرك الأقراص الثابتة

1. اتبع الإجراءات الواردة في [قبل أن تبدأ](#).

2. قم بإزالة البطارية (انظر [إزالة البطارية](#)).

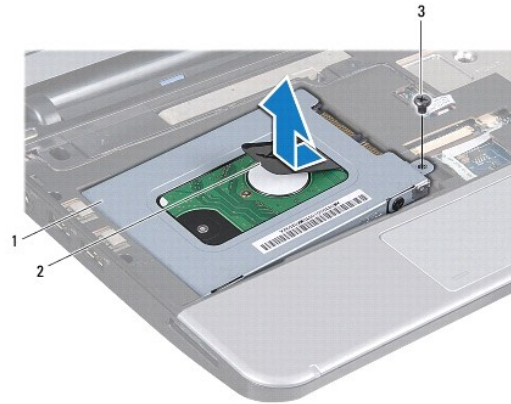
3. قم بإزالة لوحة المفاتيح (انظر [إزالة لوحة المفاتيح](#)).

تنبيه: في حالة عدم وضع محرك القرص الصلب في الكمبيوتر، قم بتخزينه في غلاف واقٍ عازل للكهرباء الاستاتيكية (انظر "الحماية من تفريغ شحنة الكهرباء الاستاتيكية" في إرشادات الأمان الواردة مع الكمبيوتر).

4. قم بإزالة المسامير اللولبية المثبت لمجموعة محرك القرص الصلب في قاعدة للكمبيوتر.

5. اسحب لسان السحب ناحية اليسار لفصل مجموعة محرك القرص الصلب عن الحاوية الخاصة بها.

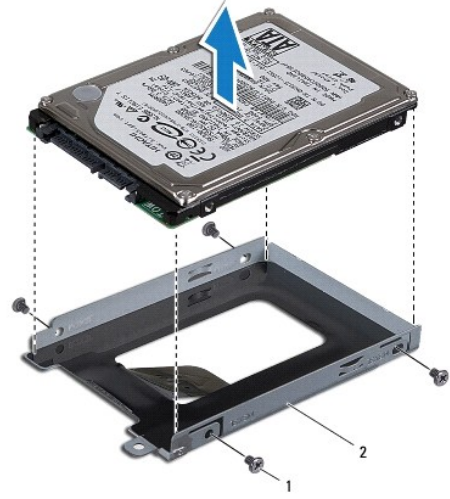
6. ارفع مجموعة محرك القرص الصلب خارج حاوية محرك القرص الصلب.



مجموعة محرك القرص الصلب	1
لسان السحب	2
مسمار لولبي	3

7. فك المسامير الأربعة التي تثبت دعامة محرك القرص الصلب بمحرك القرص الصلب.

8. ارفع محرك القرص الصلب خارج دعامة.



1	مسامير لولبية (4)
2	دعامة محرك القرص الصلب

## إعادة تركيب محرك القرص الثابت

1. قم بإزالة محرك القرص الصلب الجديد من التغليف الخاص به.  
احفظ الغلاف الأصلي لتخزين محرك القرص الصلب أو شحنته فيما بعد.
2. أعد تركيب المسامير الأربعة التي تثبت دعامة محرك القرص الصلب بمحرك القرص الصلب.
3. ضع مجموعة محرك القرص الصلب في حاوية محرك القرص الصلب.
4. ادفع محرك القرص الصلب إلى داخل الحاوية الخاصة به.
5. أعد وضع المسامير اللولبية المثبت لمجموعة محرك القرص الصلب في قاعدة الكمبيوتر.
6. أعد وضع لوحة المفاتيح (انظر [إعادة تركيب لوحة المفاتيح](#)).
7. أعد وضع البطارية (انظر [استبدال البطارية](#)).
8. قم بتثبيت نظام التشغيل للكمبيوتر حسب الحاجة. انظر "استعادة نظام التشغيل" في *Setup Guide* (دليل الإعداد) أو "استعادة نظام Ubuntu" في *Ubuntu 12.04 LTS Installation Guide*.
9. قم بتثبيت برامج التشغيل والأدوات المساعدة للكمبيوتر حسب الحاجة. للمزيد من المعلومات، انظر *Dell Technology Guide*.

[رجوع إلى صفحة المحتويات](#)

## لوحة المفاتيح

دليل خدمة Dell™ Inspiron™ 1011

- إزالة لوحة المفاتيح.
- إعادة تركيب لوحة المفاتيح.

⚠️ **تحذير:** قبل أن تبدأ العمل بداخل الكمبيوتر، يرجى قراءة معلومات الأمان الواردة مع جهاز الكمبيوتر. لمزيد من المعلومات حول أفضل ممارسات الأمان، راجع Regulatory Compliance Homepage (الصفحة الرئيسية لسياسة الالتزام بالقوانين) على الموقع التالي: [www.dell.com/regulatory\\_compliance](http://www.dell.com/regulatory_compliance).

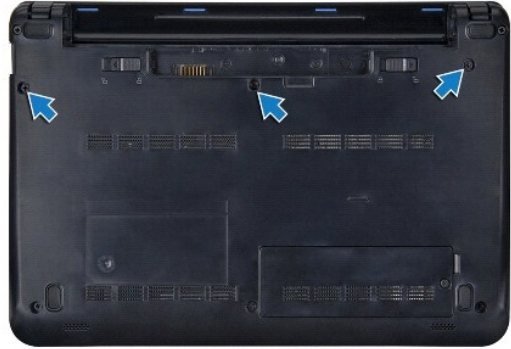
⚠️ **تنبيه:** لتجنب تفريغ الشحنات الإلكترونية، قم بتوصيل نفسك بطرف أرضي باستخدام شريط تاريز للمعصم، أو بواسطة لمس سطح معدني غير مطلي من وقت لآخر.

⚠️ **تنبيه:** لا يجب إجراء إصلاحات في الكمبيوتر إلا بواسطة فني خدمة معتمد. لا يغطي الضمان أي تلف ناتج عن أعمال صيانة غير معتمدة من قبل Dell™.

⚠️ **تنبيه:** للمساعدة على منع إتلاف لوحة النظام، قم بإزالة البطارية الرئيسية (انظر [إزالة البطارية](#)) قبل العمل داخل الكمبيوتر.

## إزالة لوحة المفاتيح

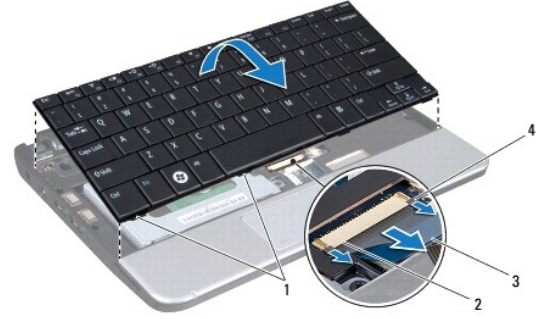
1. اتبع الإجراءات الواردة في [قبل أن تبدأ](#).
2. قم بإزالة البطارية (انظر [إزالة البطارية](#)).
3. قم بإزالة الثلاثة مسامير اللولبية المثبتة للوحة المفاتيح في قاعدة الكمبيوتر.



⚠️ **تنبيه:** أغطية المفاتيح الموجودة على لوحة المفاتيح رقيقة ومن الممكن أن تخرج من مكانها بسهولة، كما يستغرق إعادة وضعها وقتاً طويلاً. كن حذراً عند إزالة لوحة المفاتيح والتعامل معها.

⚠️ **تنبيه:** توخي بالغ الحذر عند إزالة لوحة المفاتيح أو التعامل معها. قد يؤدي عدم الالتزام بذلك إلى تعرض لوحة الشاشة للخدش.

4. قم بقلب الكمبيوتر لأعلى وافتح شاشة العرض.
5. ارفع الجانب الخلفي الأوسط للوحة المفاتيح بواسطة أصبعك أو باستخدام مفك مستوي الحافة. حرر الجانب الأيسر من لوحة المفاتيح برفق ثم حرر الجانب الأيمن حتى تخرج من قاعدتها.
6. ارفع لوحة المفاتيح برفق لأعلى حتى تخرج من رف مسند راحة اليد.
7. ارفع لوحة المفاتيح وضعها على مسند راحة اليد مع تجنب السحب العنيف.
8. حرر أنقل كبل لوحة المفاتيح من موصل لوحة النظام ثم اسحب لسان السحب لفصل كبل لوحة المفاتيح من موصل لوحة النظام.



السنة لوحة المفاتيح (4)	2	موصل كبل لوحة المفاتيح
لسان السحب	4	أقفال كبل لوحة المفاتيح (2)

9. ارفع لوحة المفاتيح عن مسند راحة اليد.

## إعادة تركيب لوحة المفاتيح

1. انقل كبل لوحة اللمس إلى الموصل في لوحة النظام ثم اضغط على أقفال كبل لوحة المفاتيح في موصل لوحة النظام.
2. قم بمحاذاة الألسنة الأربعة الموجودة في لوحة المفاتيح مع الفتحات الموجودة في رف مسند راحة اليد.
3. ضع لوحة المفاتيح على رف مسند راحة اليد.
4. اقلب الكمبيوتر رأساً على عقب وأعد تركيب المسامير الولبية الثلاثة المثبتة للوحة المفاتيح في قاعدة الكمبيوتر.
5. أعد وضع البطارية (انظر [استبدال البطارية](#)).

[رجوع إلى صفحة المحتويات](#)

## الذاكرة

### دليل خدمة Dell™ Inspiron™ 1011

● إزالة وحدة الذاكرة

● إعادة تركيب وحدة الذاكرة

⚠ **تحذير:** قبل أن تبدأ العمل بداخل الكمبيوتر، يرجى قراءة معلومات الأمان الواردة مع جهاز الكمبيوتر. لمزيد من المعلومات حول أفضل ممارسات الأمان، راجع Regulatory Compliance Homepage (الصفحة الرئيسية لسياسة الالتزام بالقوانين) على الموقع التالي: [www.dell.com/regulatory\\_compliance](http://www.dell.com/regulatory_compliance).

⚠ **تنبيه:** لتجنب تفريغ الشحنات الإلكترونية، قم بتوصيل نفسك بطرف أرضي باستخدام شريط تاريز للمعصم أو بلمس سطح معدني غير مطلي من وقت لآخر (مثل موصل على الجانب الخلفي من الكمبيوتر).

⚠ **تنبيه:** لا يجب إجراء إصلاحات في الكمبيوتر إلا بواسطة فني خدمة معتمد. لا يغطي الضمان أي تلف ناتج عن أعمال صيانة غير معتمدة من قبل Dell™.

⚠ **تنبيه:** للمساعدة على منع إتلاف لوحة النظام، قم بإزالة البطارية الرئيسية (انظر [إزالة البطارية](#)) قبل العمل داخل الكمبيوتر.

📌 **ملاحظة:** يغطي ضمان الكمبيوتر الخاص بك وحدات الذاكرة التي تم شراؤها من Dell™.

الكمبيوتر مزود بمقبس SODIMM قابل للوصول من قبل مستخدم واحد.

## إزالة وحدة الذاكرة

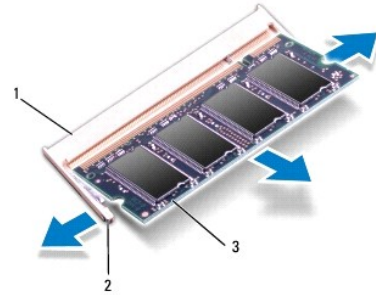
1. اتبع التعليمات الواردة في [قبل أن تبدأ](#).

2. اتبع التعليمات من [الخطوة 2](#) إلى [الخطوة 10](#) في [إزالة لوحة النظام](#).

⚠ **تنبيه:** يرجى عدم استخدام أدوات لفصل مشابك تثبيت وحدة الذاكرة لتفادي إتلاف موصل وحدة الذاكرة.

3. قم بفصل مشابك التثبيت برفق باستخدام أطراف أصابعك على كل طرف من أطراف موصل وحدة الذاكرة حتى خروج الوحدة.

4. انزع وحدة الذاكرة من الموصل الخاص بها.



1	موصل وحدة الذاكرة	2	مشابك تثبيت (2)
3	وحدة الذاكرة		

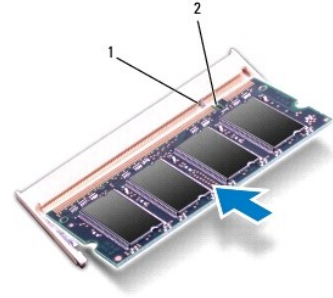
## إعادة تركيب وحدة الذاكرة

1. قم بمحاذاة السن في فتحة وحدة الذاكرة مع اللسان الموجود في موصل وحدة الذاكرة.

2. أدخل الوحدة بقرعة في الفتحة بزاوية 45 درجة، ثم اضغط على وحدة الذاكرة لأعلى حتى تصدر صوت الاستقرار في مكانها. إذا لم تسمع صوت استقرار وحدة الذاكرة في مكانها، فقم بإزالة الوحدة وإعادة تركيبها.

📌 **ملاحظة:** إذا لم تكن وحدة الذاكرة قد تم تركيبها بطريقة صحيحة، فقد لا يقوم الكمبيوتر بالتهيؤ.





1	اللسان	2	فتحة
---	--------	---	------

3. اتبع التعليمات من **الخطوة 3 إلى الخطوة 10** في [إعادة تركيب لوحة النظام](#).

4. أعد وضع البطارية (انظر [استبدال البطارية](#)), أو قم بتوصيل محول التيار المتردد بالكمبيوتر ثم صله بمأخذ التيار الكهربائي.

5. قم بتشغيل الكمبيوتر.

أثناء قيام الكمبيوتر بالتهيئة، يكتشف الذاكرة الإضافية ويقوم تلقائيًا بتحديث معلومات تهيئة النظام.

للتأكد من حجم الذاكرة التي تم تثبيتها في الكمبيوتر:

:Windows® XP

انقر بزر الماوس الأيمن فوق رمز **My Computer** (جهاز الكمبيوتر) على سطح المكتب لديك، ثم انقر فوق **Properties** (خصائص) ← **General** (عام).

:Ubuntu®

انقر فوق  **System** (النظام) ← **Administration** (الإدارة) ← **System Monitor** (مراقب النظام).

[رجوع إلى صفحة المحتويات](#)

## بطاقات الاتصال

دليل خدمة Dell™ Inspiron™ 1011

- وحدة هوية المشترك
- بطاقات Mini-Cards اللاسلكية

### وحدة هوية المشترك

تحت وحدة هوية المشترك (SIM) المستخدمين بشكل فريد من خلال بطاقة هوية المشترك الدولية لاتصالات الهواتف المحمولة.

⚠ تحذير: قبل أن تبدأ العمل بداخل الكمبيوتر، يرجى قراءة معلومات الأمان الواردة مع جهاز الكمبيوتر. لمزيد من المعلومات حول أفضل ممارسات الأمان، راجع Regulatory Compliance Homepage (الصفحة الرئيسية لمسياسة الالتزام بالقوانين) على الموقع التالي: [www.dell.com/regulatory\\_compliance](http://www.dell.com/regulatory_compliance).

### تركيب بطاقة SIM

1. اتبع التعليمات الواردة في [قبل أن تبدأ](#).
2. قم بإزالة البطارية (انظر [إزالة البطارية](#)).
3. في غلبة البطارية، ادفع بطاقة SIM إلى داخل موضع التركيب الخاص بها.
4. أعد وضع البطارية (انظر [استبدال البطارية](#)).



1	غلبة البطارية	2	بطاقة SIM
---	---------------	---	-----------

### إزالة بطاقة SIM

1. قم بإزالة البطارية (انظر [إزالة البطارية](#)).
2. اضغط على بطاقة SIM الموجودة داخل الحاوية الخاصة بها لتحريرها. عند خروج بطاقة SIM جزئياً، قم بإزالتها من خلال غلبة البطارية.
3. أعد وضع البطارية (انظر [استبدال البطارية](#)).

### بطاقات Mini-Cards اللاسلكية

⚠ تحذير: قبل أن تبدأ العمل بداخل الكمبيوتر، يرجى قراءة معلومات الأمان الواردة مع جهاز الكمبيوتر. لمزيد من المعلومات حول أفضل ممارسات الأمان، راجع Regulatory Compliance Homepage (الصفحة الرئيسية لمسياسة الالتزام بالقوانين) على الموقع التالي: [www.dell.com/regulatory\\_compliance](http://www.dell.com/regulatory_compliance).

⚠ تنبيه: لتجنب تفريغ الشحنات الإلكترونية واستاتيكية، قم بتوصيل نفسك بطرف أرضي باستخدام شريط تأريض للمصمم، أو بواسطة لمس سطح معدني غير مطلي من وقت لآخر.

⚠ تنبيه: لا يجب إجراء إصلاحات في الكمبيوتر إلا بواسطة فني خدمة معتمد. لا يغطي الضمان أي تلف ناتج عن أعمال صيانة غير معتمدة من قبل Dell™.

⚠ تنبيه: للمساعدة على منع إتلاف لوحة النظام، قم بإزالة البطارية الرئيسية (انظر [إزالة البطارية](#)) قبل العمل داخل الكمبيوتر.

⚠ ملاحظة: لا تضمن Dell توافق بطاقات Mini-Cards ولا تقدم الدعم لها إذا كانت من مصادر أخرى بخلاف Dell.

إذا طلبت الحصول على بطاقة Mini-Card لاسلكية مع الكمبيوتر، فستكون البطاقة مثبتة بالفعل.

يدعم الكمبيوتر الخاص بك فتحين لبطاقة Mini-Card:

- 1 فتحة كاملة لبطاقة Mini-Card مخصصة لاتصالات المحمول واسعة النطاق أو شبكة الاتصال اللاسلكية واسعة النطاق (WWAN)
- 1 فتحة واحدة لبطاقة Mini-Card النصفية مخصصة لشبكة الاتصال المحلية اللاسلكية (WLAN)

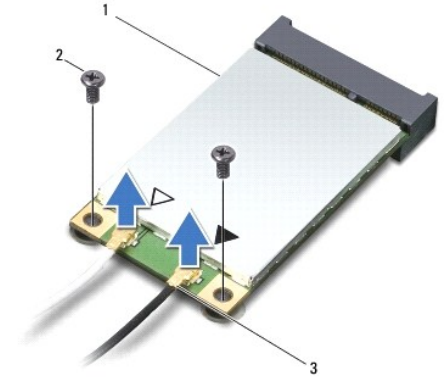
**ملاحظة:** وحسب تكوين الكمبيوتر في وقت شراؤه، يمكن أن تأتي فتحات بطاقات Mini-Card مزودة ببطاقات Mini-Card مثبتة بها، وقد لا تكون مزودة بها.

## إزالة بطاقة Mini-Card

1. اتبع التعليمات الواردة في [فيل أن تبدأ](#).
2. قم بإزالة البطارية (انظر [إزالة البطارية](#)).
3. فك مسامير التثبيت في الباب الصغير.



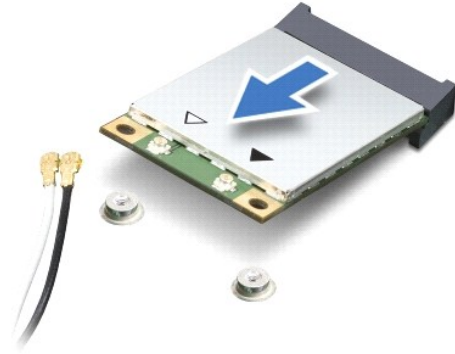
4. افصل كبلات الهوائي من بطاقة Mini-Card.



1	بطاقة Mini-Card	2	مسامير لولبية (2)	3	موصلات كبلات الهوائي (2)
---	-----------------	---	-------------------	---	--------------------------

5. حرر بطاقة Mini-Card بواسطة إزالة المسامير اللولبيين المثبتين بطاقة Mini-Card بموصل لوحة النظام.

6. أخرج بطاقة Mini-Card من الموصل الموجود في لوحة النظام.



⚠ **تنبيه:** في حالة عدم وجود بطاقة Mini-Card داخل الكمبيوتر، احفظها داخل عبوة واقية مضادة للكهرباء الاستاتيكية (انظر "الحماية ضد تفريغ شحنة الكهرباء الاستاتيكية" ضمن إرشادات الأمان المرفقة بالكمبيوتر).

## إعادة تركيب بطاقة Mini-Card

1. أخرج بطاقة Mini-Card الجديدة من غلافها.

⚠ **تنبيه:** اضغط بشكل ثابت ومتعادل لإزالة البطاقة وإدخالها في موضعها. إذا استخدمت القوة المفرطة، فقد تلحق الضرر بالموصل.

⚠ **تنبيه:** يتم الضغط على الموصلات لضمان تركيبها بطريقة صحيحة. إذا شعرت بمقاومة، فانفحص الموصلات الموجودة في البطاقة وتلك الموجودة في لوحة النظام، وأعد محاذاة البطاقة.

⚠ **تنبيه:** لتفادي تلف بطاقة Mini-Card، لا تقم مطلقاً بوضع الكبلات أسفل البطاقة.

2. أدخل بطاقة Mini-Card بزاوية 45 درجة في موصل لوحة النظام المناسب. على سبيل المثال، يتميز موصل بطاقة WLAN بعلامة WLAN وما شابه.

3. اضغط على بطاقة WLAN وانفعاها إلى أسفل في الفتحة الموجودة بلوحة النظام ثم أعد وضع المسمارين المثبتين للبطاقة بموصل لوحة النظام.

4. قم بتوصيل كبلات الهوائي المناسبة ببطاقة Mini-Card التي تقوم بتثبيتها. يوفر الجدول التالي نظم ألوان كبل الهوائي لكل بطاقة Mini-Card يدعمها الكمبيوتر.

نظم ألوان كبل الهوائي	الموصلات الموجودة على بطاقة Mini-Card
	<b>WWAN (كبلان للهوائي)</b>
أبيض ذو شريط رمادي	شبكة WWAN الرئيسية (المثلث الأبيض)
أسود ذو شريط رمادي	شبكة WWAN الإضافية (المثلث الأسود)
	<b>WLAN (كبلان للهوائي)</b>
أبيض	شبكة WLAN الرئيسية (المثلث الأبيض)
أسود	شبكة WLAN الإضافية (المثلث الأسود)

5. قم بتأمين كبلات الهوائي غير المستخدمة من خلال وضعها داخل الجلبة الواقية المصنوعة من الميلاز.

6. أعد وضع مسامير التثبيت التي تثبت الباب الصغير بقاعدة الكمبيوتر بإحكام.

7. أعد وضع البطارية (انظر [استبدال البطارية](#)).

8. قم بتثبيت برامج التشغيل والأدوات المساعدة للكمبيوتر، كما يلزم. لمزيد من المعلومات، انظر [Dell Technology Guide](#).

ⓘ **ملاحظة:** إذا كنت تقوم بتركيب بطاقة اتصال من مصدر آخر غير Dell، فيجب عليك تثبيت برامج التشغيل والأدوات المساعدة المناسبة. للحصول على مزيد من المعلومات العامة الخاصة ببرامج التشغيل، انظر دليل [Dell Technology Guide](#).

[رجوع إلى صفحة المحتويات](#)

## مسند راحة اليد

دليل خدمة Dell™ Inspiron™ 1011

- إزالة مسند راحة اليد
- إعادة تركيب مسند راحة اليد

⚠️ **تحذير:** قبل أن تبدأ العمل بداخل الكمبيوتر، يرجى قراءة معلومات الأمان الواردة مع جهاز الكمبيوتر. لمزيد من المعلومات حول أفضل ممارسات الأمان، راجع Regulatory Compliance Homepage (الصفحة الرئيسية لسياسة الالتزام بالقوانين) على الموقع التالي: [www.dell.com/regulatory\\_compliance](http://www.dell.com/regulatory_compliance).

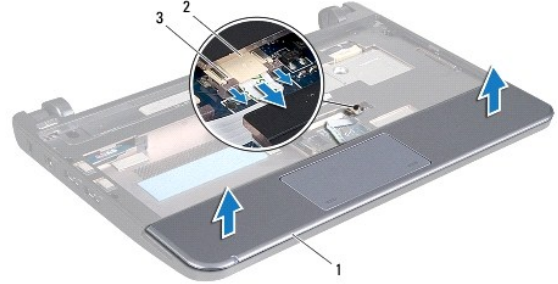
⚠️ **تنبيه:** لتجنب تفريغ الشحنات الإلكترونية، قم بتوصيل نفسك بطرف أرضي باستخدام شريط تأريض للمعصم، أو بواسطة لمس سطح معدني غير مطلي من وقت لآخر.

⚠️ **تنبيه:** لا يجب إجراء إصلاحات في الكمبيوتر إلا بواسطة فني خدمة معتمد. لا يغطي الضمان أي تلف ناتج عن أعمال صيانة غير معتمدة من قبل Dell™.

⚠️ **تنبيه:** للمساعدة على منع إتلاف لوحة النظام، قم بإزالة البطارية الرئيسية (انظر [إزالة البطارية](#)) قبل العمل داخل الكمبيوتر.

## إزالة مسند راحة اليد

1. اتبع التعليمات الواردة في [قبل أن تبدأ](#).
2. قم بإزالة البطارية (انظر [إزالة البطارية](#)).
3. قم بإزالة لوحة المفاتيح (انظر [إزالة لوحة المفاتيح](#)).
4. قم بتحرير أقفال كبل لوحة اللمس ثم افصل كبل لوحة اللمس من موصل لوحة النظام.



1	مسند راحة اليد	2	موصل كابل لوحة اللمس
3	أقفال كبل لوحة اللمس (2)		

⚠️ **تنبيه:** افصل مسند راحة اليد عن قاعدة الكمبيوتر بحرص لتجنب تعرض مسند راحة اليد للتلف.

5. مثبتًا بمسند راحة اليد الأيمن/الأيسر، استخدم أصابعك لفصل مسند راحة اليد عن رف مسند راحة اليد.

6. اسحب برفق كبل لوحة اللمس خارج فتحة الكبل وارفع مسند راحة اليد خارج رف مسند راحة اليد.

## إعادة تركيب مسند راحة اليد

1. قم بتوجيه كبل لوحة اللمس من خلال فتحة الكبل.
2. قم بمحاذاة مسند راحة اليد في رف مسند راحة اليد وثبت مسند راحة اليد في مكانه.
3. انقل كبل لوحة اللمس إلى الموصل في لوحة النظام ثم اضغط على أقفال لوحة اللمس في موصل لوحة النظام.

4. أءء وءء لوءة المءقءء (انظر [إءاءة ءرءبب لوءة المءقءء](#)).

5. أءء وءء البءارة (انظر [اسءءءال البءارة](#)).

---

[رءء إلى صفءة المءءوءء](#)

## رف مسند راحة اليد

دليل خدمة **Dell™ Inspiron™ 1011**

[إزالة رف مسند راحة اليد](#)

[إعادة وضع رف مسند راحة اليد](#)

**تحذير:** قبل أن تبدأ العمل بداخل الكمبيوتر، يرجى قراءة معلومات الأمان الواردة مع جهاز الكمبيوتر. لمزيد من المعلومات حول أفضل ممارسات الأمان، راجع [Regulatory Compliance Homepage](#) (الصفحة الرئيسية لسياسة الالتزام بالقوانين) على الموقع التالي: [www.dell.com/regulatory\\_compliance](http://www.dell.com/regulatory_compliance).

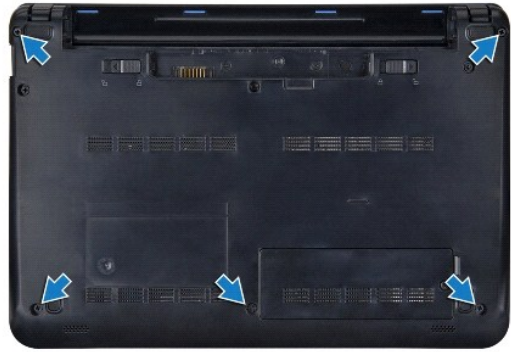
**تنبيه:** لتجنب تفريغ الشحنات الإلكترونية، قم بتوصيل نفسك بطرف أرضي باستخدام شريط تأريض للمعصم، أو بواسطة لمس سطح معدني غير مطلي من وقت لآخر.

**تنبيه:** لا يجب إجراء إصلاحات في الكمبيوتر إلا بواسطة فني خدمة معتمد. لا يغطي الضمان أي تلف ناتج عن أعمال صيانة غير معتمدة من قبل **Dell™**.

**تنبيه:** للمساعدة على منع إتلاف لوحة النظام، قم بإزالة البطارية الرئيسية (انظر [إزالة البطارية](#)) قبل العمل داخل الكمبيوتر.

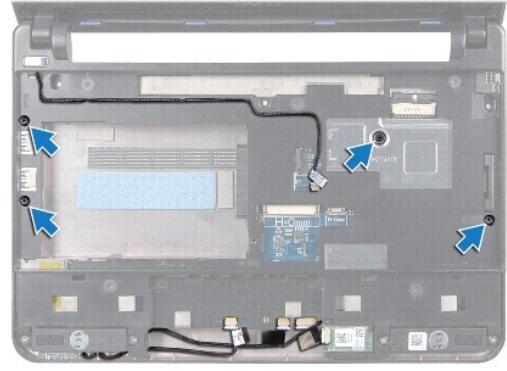
## إزالة رف مسند راحة اليد

1. اتبع التعليمات الواردة في [قبل أن تبدأ](#).
2. قم بإزالة البطارية (انظر [إزالة البطارية](#)).
3. قم بإزالة لوحة المفاتيح (انظر [إزالة لوحة المفاتيح](#)).
4. قم بإزالة مسند راحة اليد (انظر [إزالة مسند راحة اليد](#)).
5. قم بإزالة محرك القرص الصلب (انظر [إزالة محرك الأقراص الثابتة](#)).
6. قم بإزالة المسامير الخمسة التي تثبت رف مسند راحة اليد في قاعدة الكمبيوتر.



7. قم بقلب الكمبيوتر لأعلى وافتح شاشة العرض.

8. فك المسامير الأربعة التي تثبت مسند راحة اليد.



9. افصل كبل زر الطاقة وكبل بطاقة Bluetooth وكبل مصباح حالة الطاقة/البطارية وكبل السماعة من موصلاتها الموجودة في لوحة النظام.



1	موصل كبل زر الطاقة	2	رف مسند راحة اليد
3	موصل كبل Bluetooth	4	موصل كبل السماعات
5	موصل كبل مصباح حالة الطاقة/البطارية		

01. ارفع مسند راحة اليد بحرص على طول الحافة الخلفية بالقرب من الدعامات المفصليّة، ثم ارفع مسند راحة اليد برفق لإخراجه من الكمبيوتر.

## إعادة وضع رف مسند راحة اليد

1. ضع مسند راحة اليد على قاعدة الكمبيوتر ثم ضعه في مكانه.
2. أعد وضع المسامير الأربعة التي تثبت مسند راحة اليد.
3. قم بتوصيل كبل زر الطاقة وكبل بطاقة Bluetooth وكبل مصباح حالة الطاقة/البطارية وكبل السماعة من موصلاتها الموجودة في لوحة النظام.
4. أعد وضع القرص الصلب (انظر إعادة تركيب محرك القرص الثابت).
5. أعد وضع مسند راحة اليد (انظر إعادة تركيب مسند راحة اليد).
6. أعد وضع لوحة المفاتيح (انظر إعادة تركيب لوحة المفاتيح).



7. أعد وضع المسامير الخمسة التي تثبت رف مسند راحة اليد في قاعدة الكمبيوتر.

8. أعد وضع البطارية (انظر [استبدال البطارية](#)).

---

[رجوع إلى صفحة المحتويات](#)

## لوحة زر الطاقة

دليل خدمة Dell™ Inspiron™ 1011

[إزالة لوحة زر الطاقة](#)

[إعادة تركيب لوحة زر الطاقة](#)

**تحذير:** قبل أن تبدأ العمل بداخل الكمبيوتر، يرجى قراءة معلومات الأمان الواردة مع جهاز الكمبيوتر. لمزيد من المعلومات حول أفضل ممارسات الأمان، راجع Regulatory Compliance Homepage (الصفحة الرئيسية لسياسة الالتزام بالقوانين) على الموقع التالي: [www.dell.com/regulatory\\_compliance](http://www.dell.com/regulatory_compliance).

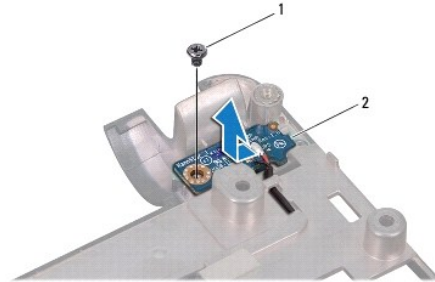
**تنبيه:** لتجنب تفريغ الشحنات الإلكترونية، قم بتوصيل نفسك بطرف أرضي باستخدام شريط تأريض للمعصم، أو بواسطة لمس سطح معدني غير مطلي من وقت لآخر.

**تنبيه:** لا يجب إجراء إصلاحات في الكمبيوتر إلا بواسطة فني خدمة معتمد. لا يغطي الضمان أي تلف ناتج عن أعمال صيانة غير معتمدة من قبل Dell™.

**تنبيه:** للمساعدة على منع إتلاف لوحة النظام، قم بإزالة البطارية الرئيسية (انظر [إزالة البطارية](#)) قبل العمل داخل الكمبيوتر.

## إزالة لوحة زر الطاقة

1. اتبع التعليمات الواردة في [قبل أن تبدأ](#).
2. قم بإزالة البطارية (انظر [إزالة البطارية](#)).
3. قم بإزالة لوحة المفاتيح (انظر [إزالة لوحة المفاتيح](#)).
4. قم بإزالة مسند راحة اليد (انظر [إزالة مسند راحة اليد](#)).
5. قم بإزالة محرك القرص الصلب (انظر [إزالة محرك الأقراص الثابتة](#)).
6. قم بإزالة رف مسند راحة اليد (انظر [إزالة رف مسند راحة اليد](#)).
7. اقلب رف مسند راحة اليد رأساً على عقب وقم بإزالة المسامير اللولبية المثبتة للوحة زر الطاقة في رف مسند راحة اليد.
8. قم بإزالة كابل زر الطاقة من موجهه.



1	مسامير لولبية	2	لوحة زر الطاقة
---	---------------	---	----------------

9. أزح لوحة زر الطاقة خارج رف مسند راحة اليد.

## إعادة تركيب لوحة زر الطاقة

1. حرك لوحة زر الطاقة إلى مكانها على رف مسند راحة اليد.

2. أعد وضع المسامير اللولبية المثبتة للوحة زر الطاقة في رف مسند راحة اليد.

3. قم بتوجيه كبل زر الطاقة من خلال دليل التوجيه.

4. أعد وضع رف مسند راحة اليد (انظر [إعادة وضع رف مسند راحة اليد](#)).
5. أعد وضع القرص الصلب (انظر [إعادة تركيب محرك القرص الثابت](#)).
6. أعد وضع مسند راحة اليد (انظر [إعادة تركيب مسند راحة اليد](#)).
7. أعد وضع لوحة المفاتيح (انظر [إعادة تركيب لوحة المفاتيح](#)).
8. أعد وضع البطارية (انظر [استبدال البطارية](#)).

---

[رجوع إلى صفحة المحتويات](#)

[رجوع إلى صفحة المحتويات](#)

## البطارية

دليل خدمة Dell™ Inspiron™ 1011

● إزالة البطارية

● استبدال البطارية

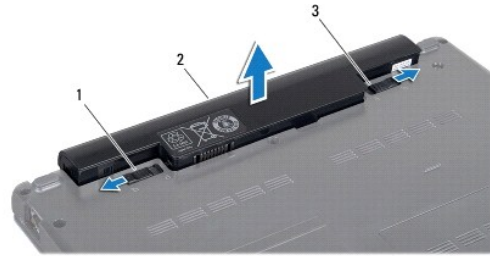
⚠ **تحذير:** قبل أن تبدأ العمل بداخل الكمبيوتر، يرجى قراءة معلومات الأمان الواردة مع جهاز الكمبيوتر. لمزيد من المعلومات حول أفضل ممارسات الأمان، راجع Regulatory Compliance Homepage (الصفحة الرئيسية لسياسة الالتزام بالقوانين) على الموقع التالي: [www.dell.com/regulatory\\_compliance](http://www.dell.com/regulatory_compliance).

⚠ **تنبيه:** لتجنب تفريغ الشحنات الإلكترونية واستاتيكية، قم بتوصيل نفسك بطرف أرضي باستخدام شريط تاريز للمعصم، أو بواسطة لمس سطح معدني غير مطلي من وقت لآخر.

⚠ **تنبيه:** لا يجب إجراء إصلاحات في الكمبيوتر إلا بواسطة فني خدمة معتمد. لا يغطي الضمان أي تلف ناتج عن أعمال صيانة غير معتمدة من قبل Dell™.

## إزالة البطارية

1. أوقف تشغيل الكمبيوتر واقطبه رأسًا على عقب.



1	فتح تحرير البطارية	2	البطارية	3	مزلاج قفل البطارية
---	--------------------	---	----------	---	--------------------

2. قم بإزاحة مزلاج قفل البطارية وقفل تحرير البطارية إلى وضع فتح القفل.

3. اسحب البطارية لأعلى ثم اسحبها إلى خارج علبة البطارية.

## استبدال البطارية

⚠ **تنبيه:** لتفادي إتلاف الكمبيوتر، استخدم فقط البطارية المصممة خصيصًا لهذا النوع من أجهزة كمبيوتر Dell. لا تستخدم البطاريات المصممة لأجهزة كمبيوتر Dell الأخرى.

1. أزح البطارية إلى داخل علبة البطارية حتى تستقر في مكانها.

2. أزح مزلاج قفل البطارية إلى وضع القفل.

[رجوع إلى صفحة المحتويات](#)

## السماعات

### دليل خدمة Dell™ Inspiron™ 1011

[إزالة السماعات](#)

[إعادة وضع السماعات](#)

**تحذير:** قبل أن تبدأ العمل بداخل الكمبيوتر، يرجى قراءة معلومات الأمان الواردة مع جهاز الكمبيوتر. لمزيد من المعلومات حول أفضل ممارسات الأمان، راجع Regulatory Compliance Homepage (الصفحة الرئيسية لسياسة الالتزام بالقوانين) على الموقع التالي: [www.dell.com/regulatory\\_compliance](http://www.dell.com/regulatory_compliance).

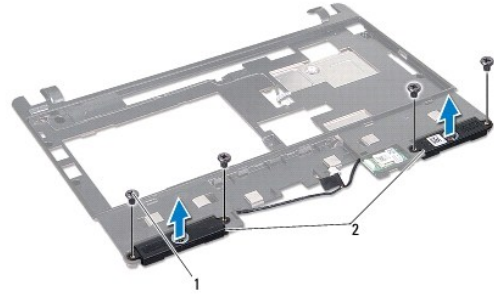
**تنبيه:** لتجنب تفريغ الشحنات الإلكترونية، قم بتوصيل نفسك بطرف أرضي باستخدام شريط تأريض للمعصم، أو بواسطة لمس سطح معدني غير مطلي من وقت لآخر.

**تنبيه:** لا يجب إجراء إصلاحات في الكمبيوتر إلا بواسطة فني خدمة معتمد. لا يغطي الضمان أي تلف ناتج عن أعمال صيانة غير معتمدة من قبل Dell™.

**تنبيه:** للمساعدة على منع إتلاف لوحة النظام، قم بإزالة البطارية الرئيسية (انظر [إزالة البطارية](#)) قبل العمل داخل الكمبيوتر.

## إزالة السماعات

1. اتبع التعليمات الواردة في [قبل أن تبدأ](#).
2. قم بإزالة البطارية (انظر [إزالة البطارية](#)).
3. قم بإزالة لوحة المفاتيح (انظر [إزالة لوحة المفاتيح](#)).
4. قم بإزالة مسند راحة اليد (انظر [إزالة مسند راحة اليد](#)).
5. قم بإزالة محرك القرص الصلب (انظر [إزالة محرك الأقراص الثابتة](#)).
6. قم بإزالة رف مسند راحة اليد (انظر [إزالة رف مسند راحة اليد](#)).
7. فك المسامير الأربعة (مسماران في كل جانب) التي تثبت السماعات في رف مسند راحة اليد.
8. ارفع السماعات خارج رف مسند راحة اليد.



1	مسمارين لولبية (4)	2	السماعات
---	--------------------	---	----------

## إعادة وضع السماعات

1. ضع السماعات في رف مسند راحة اليد وأعد وضع المسامير اللولبية الأربعة (اثنتان على كل جانب) المثبتة للسماعات في رف مسند راحة اليد.
2. أعد وضع رف مسند راحة اليد (انظر [إعادة وضع رف مسند راحة اليد](#)).
3. أعد وضع القرص الصلب (انظر [إعادة تركيب محرك القرص الثابت](#)).
4. أعد وضع مسند راحة اليد (انظر [إعادة تركيب مسند راحة اليد](#)).

5. أعد وضع لوحة المفاتيح (انظر إعادة تركيب لوحة المفاتيح).

6. أعد وضع البطارية (انظر استبدال البطارية).

---

[رجوع إلى صفحة المحتويات](#)

## لوحة النظام

دليل خدمة Dell™ Inspiron™ 1011

- 1 إزالة لوحة النظام
- 2 إعادة تركيب لوحة النظام
- 3 إدخال رمز الخدمة في BIOS (نظام الإدخال/الإخراج الثنائي)

تحذير: قبل أن تبدأ العمل بداخل الكمبيوتر، يرجى قراءة معلومات الأمان الواردة مع جهاز الكمبيوتر. لمزيد من المعلومات حول أفضل ممارسات الأمان، راجع Regulatory Compliance Homepage (الصفحة الرئيسية لسياسة الالتزام بالقوانين) على الموقع التالي: [www.dell.com/regulatory\\_compliance](http://www.dell.com/regulatory_compliance).

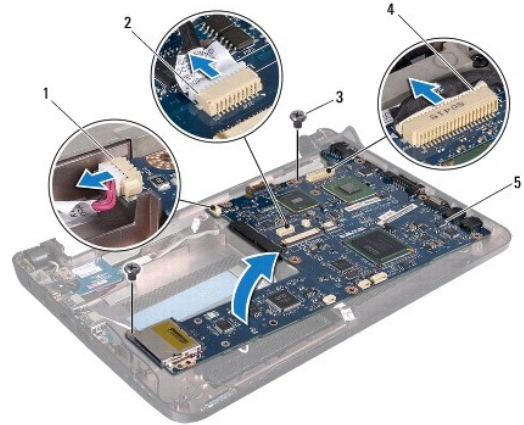
تنبيه: لتجنب تفريغ الشحنات الإلكترونية، قم بتوصيل نفسك بطرف أرضي باستخدام شريط تأريض للمصمم، أو بواسطة لمس سطح معدني غير مطلي من وقت لآخر.

تنبيه: لا يجب إجراء إصلاحات في الكمبيوتر إلا بواسطة فني خدمة معتمد. لا يغطي الضمان أي تلف ناتج عن أعمال صيانة غير معتمدة من قبل Dell™.

تنبيه: للمساعدة على منع إتلاف لوحة النظام، قم بإزالة البطارية الرئيسية (انظر [إزالة البطارية](#)) قبل العمل داخل الكمبيوتر.

## إزالة لوحة النظام

1. اتبع التعليمات الواردة في [قبل أن تبدأ](#).
2. قم بإزالة البطارية (انظر [إزالة البطارية](#)).
3. قم بإزالة بطاقة Mini-Card (انظر [إزالة بطاقة Mini-Card](#)).
4. قم بإزالة لوحة المفاتيح (انظر [إزالة لوحة المفاتيح](#)).
5. قم بإزالة مسند راحة اليد (انظر [إزالة مسند راحة اليد](#)).
6. قم بإزالة محرك القرص الصلب (انظر [إزالة محرك الأقراص الثابتة](#)).
7. قم بإزالة رف مسند راحة اليد (انظر [إزالة رف مسند راحة اليد](#)).
8. قم بفصل USB وكبل اللوحة الخاص ببطاقة SIM بالإضافة إلى كبل موصل محول التيار المتردد وكبل الشاشة من أماكنهم بموصلات لوحة النظام.
9. قم بإزالة المسمارين اللولبيين المثبتين للوحة النظام في قاعدة الكمبيوتر.



1	موصل كبل محول التيار المتردد	2	موصل كبل بطاقة USB و SIM
3	مسمارين لولبيين (2)	4	موصل كبل الشاشة
5	لوحة النظام		

01. ارفع لوحة النظام ووجهها إلى أعلى.
11. قم بإزالة وحدة الذاكرة (انظر [إزالة وحدة الذاكرة](#)).
21. قم بإزالة البطارية الخلفية المصغرة (انظر [إزالة البطارية الخلفية المصغرة](#)).

## إعادة تركيب لوحة النظام

1. أعد وضع البطارية الخلفية المصغرة (انظر [إعادة تركيب البطارية الخلفية المصغرة](#)).
2. أعد وضع وحدات الذاكرة (راجع [إعادة تركيب وحدة الذاكرة](#)).
3. قم بقلب لوحة النظام.
4. أعد وضع المسامير اللولبية المثبتين للوحة النظام في قاعدة الكمبيوتر.
5. قم بفصل USB وكبل اللوحة الخاص ببطاقة SIM بالإضافة إلى كبل موصل محول التيار المتردد وكبل الشاشة من أسلاكهم بموصلات لوحة النظام.
6. أعد وضع رف مسند راحة اليد (انظر [إعادة وضع رف مسند راحة اليد](#)).
7. أعد وضع القرص الصلب (انظر [إعادة تركيب محرك القرص الثابت](#)).
8. أعد وضع مسند راحة اليد (انظر [إعادة تركيب مسند راحة اليد](#)).
9. أعد وضع لوحة المفاتيح (انظر [إعادة تركيب لوحة المفاتيح](#)).
01. أعد وضع بطاقة Mini-Card (انظر [إعادة تركيب بطاقة Mini-Card](#)).
11. أعد وضع لوحة المفاتيح (انظر [استبدال البطارية](#)).

⚠ تنبيه: قبل تشغيل الكمبيوتر، أعد وضع كل المسامير اللولبية وتأكد من عدم وجود مسامير مفكوكة داخل الكمبيوتر. قد يؤدي عدم القيام بذلك إلى إتلاف الكمبيوتر.

21. قم بتشغيل الكمبيوتر.

📌 ملاحظة: بعد إعادة وضع لوحة النظام، أدخل رقم رمز الخدمة للكمبيوتر داخل BIOS الخاص بلوحة النظام اليدوية.

31. أدخل رمز الخدمة (انظر [إدخال رمز الخدمة في BIOS \(نظام الإدخال/الإخراج الثنائي\)](#)).

## إدخال رمز الخدمة في BIOS (نظام الإدخال/الإخراج الثنائي)

1. تأكد من توصيل محول التيار المتردد ومن تركيب البطارية الرئيسية بشكل صحيح.
2. قم بتشغيل الكمبيوتر.
3. اضغط على <F2> أثناء اختبار التشغيل الذاتي POST للدخول إلى برنامج إعداد النظام.
4. انتقل إلى علامة التبويب الخاصة بالأمان وأدخل رمز الخدمة في الحقل **Set Service Tag** (ضبط رمز الخدمة).

[رجوع إلى صفحة المحتويات](#)



## USB ولوحة بطاقة SIM

دليل خدمة Dell™ Inspiron™ 1011

إزالة لوحة بطاقة USB وSIM

إعادة وضع لوحة بطاقة USB وSIM

⚠️ **تحذير:** قبل أن تبدأ العمل بداخل الكمبيوتر، يرجى قراءة معلومات الأمان الواردة مع جهاز الكمبيوتر. لمزيد من المعلومات حول أفضل ممارسات الأمان، راجع Regulatory Compliance Homepage (الصفحة الرئيسية لسياسة الالتزام بالقوانين) على الموقع التالي: [www.dell.com/regulatory\\_compliance](http://www.dell.com/regulatory_compliance).

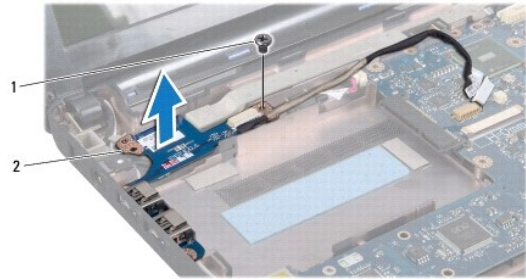
⚠️ **تنبيه:** لتجنب تفريغ الشحنات الإلكترونية، قم بتوصيل نفسك بطرف أرضي باستخدام شريط تاريز للمعصم، أو بواسطة لمس سطح معدني غير مطلي من وقت لآخر.

⚠️ **تنبيه:** لا يجب إجراء إصلاحات في الكمبيوتر إلا بواسطة فني خدمة معتمد. لا يغطي الضمان أي تلف ناتج عن أعمال صيانة غير معتمدة من قبل Dell™.

⚠️ **تنبيه:** للمساعدة على منع إتلاف لوحة النظام، قم بإزالة البطارية الرئيسية (انظر [إزالة البطارية](#)) قبل العمل داخل الكمبيوتر.

## إزالة لوحة بطاقة USB وSIM

1. اتبع التعليمات الواردة في [قبل أن تبدأ](#).
2. قم بإزالة البطارية (انظر [إزالة البطارية](#)).
3. قم بإزالة لوحة المفاتيح (انظر [إزالة لوحة المفاتيح](#)).
4. قم بإزالة مسند راحة اليد (انظر [إزالة مسند راحة اليد](#)).
5. قم بإزالة محرك القرص الصلب (انظر [إزالة محرك الأقراص الثابتة](#)).
6. قم بإزالة رف مسند راحة اليد (انظر [إزالة رف مسند راحة اليد](#)).
7. فصل USB وكبل لوحة بطاقة SIM من موصل لوحة النظام.
8. قم بإزالة المسمار اللولبي الذي يثبت USB ولوحة بطاقة SIM بقاعدة الكمبيوتر.
9. ارفع لوحة بطاقة USB وSIM خارج قاعدة الكمبيوتر.



1	مسمار لولبي	2	لوحة بطاقة USB وSIM
---	-------------	---	---------------------

## إعادة وضع لوحة بطاقة USB وSIM

1. قم بمحاذاة الفتحات الموجودة في لوحة بطاقة USB وSIM في الفتحات الموجودة في قاعدة الكمبيوتر.
2. أعد وضع المسمار اللولبي الذي يثبت USB ولوحة بطاقة SIM بقاعدة الكمبيوتر.

3. قم بتوصيل USB وكبل لوحة بطاقة SIM من موصل لوحة النظام.

4. أعد وضع رف مسند راحة اليد (انظر [إعادة وضع رف مسند راحة اليد](#)).

5. أعد وضع القرص الصلب (انظر [إعادة تركيب محرك القرص الثابت](#)).

6. أعد وضع مسند راحة اليد (انظر [إعادة تركيب مسند راحة اليد](#)).

7. أعد وضع لوحة المفاتيح (انظر [إعادة تركيب لوحة المفاتيح](#)).

8. أعد وضع البطارية (انظر [استبدال البطارية](#)).

---

[رجوع إلى صفحة المحتويات](#)